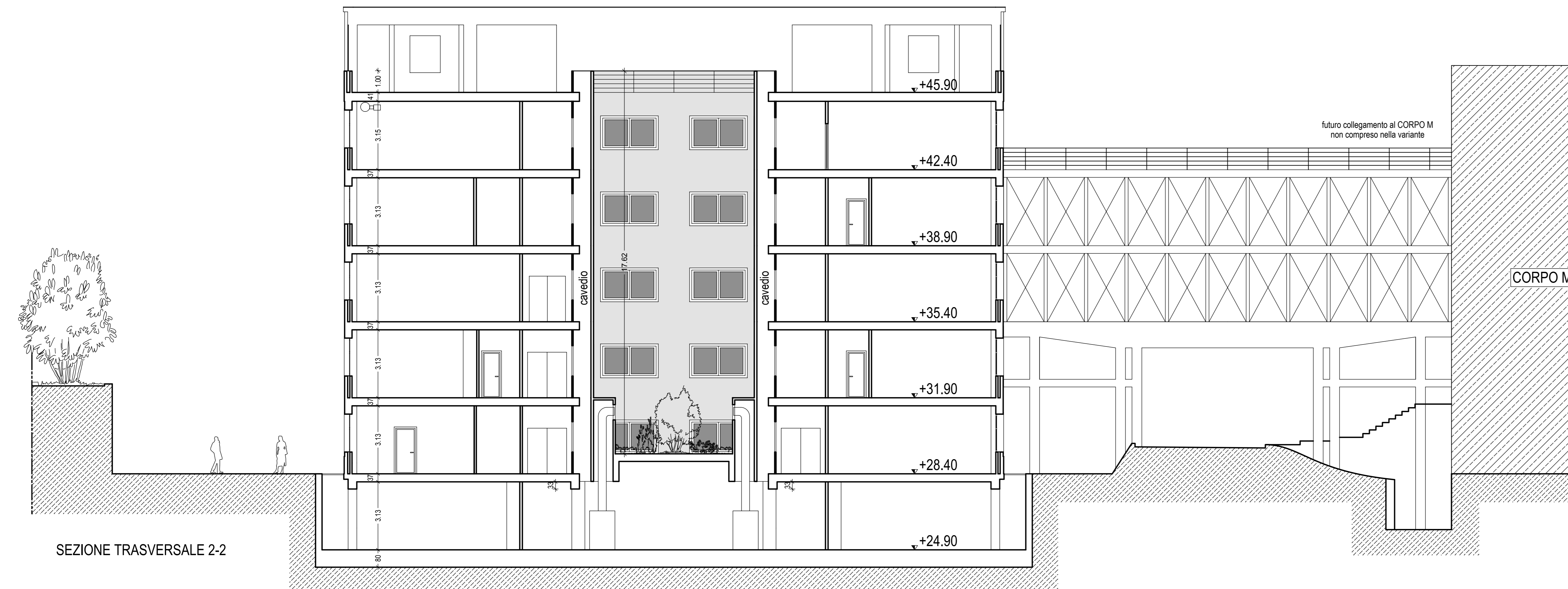


PROSPETTO B



SEZIONE TRASVERSALE 2-2

UNIVERSITA' DEGLI STUDI DI CAGLIARI  
CITTADELLA MONSERRATO



PROGETTAZIONE ARCHITETTONICA

PROGETTO DEL BLOCCO Q

AI FINI DELLA RIDEFINIZIONE DEGLI SPAZI  
PER LA REALIZZAZIONE DELLA NUOVA CLINICA MATERNO INFANTILE  
E SERVIZI ANNESSI

PROSPETTO B  
SEZIONE TRASVERSALE  
INDICAZIONE MATERIALI

COORDINAMENTO E  
PROGETTAZIONE ARCHITETTONICA  
Prof. Ing. Carlo Argiolas

COLLABORAZIONE ALLA  
PROGETTAZIONE ARCHITETTONICA  
Dott. Ing. Annetta Cabras

PROGETTAZIONE IMPIANTISTICA  
Prof. Ing. Carlo Bernardini

scala 1:100

data 09/2007

revisioni

ARCH\_10

DIRETTORE DEI LAVORI  
Ing. Antonio Pillai

RESPONSABILE DEL PROCEDIMENTO  
Ing. Francesco Patricolo